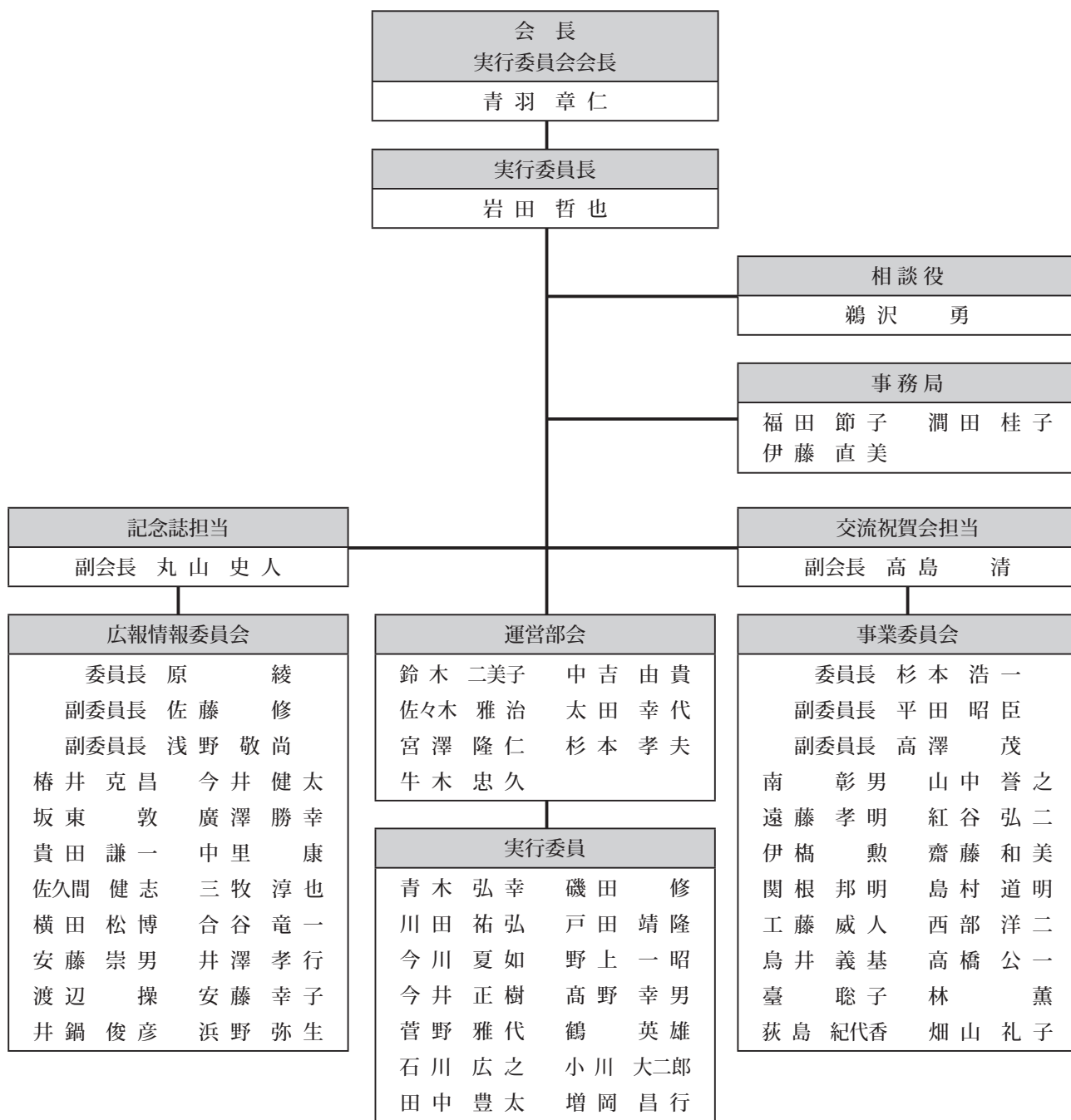


創立15周年記念事業実行委員会 組織図



・事務局のご案内・

〒330-8501 さいたま市大宮区大門町3-1
大宮区役所 東館1階

TEL・FAX
048-647-4401 048-647-4414

E-Mail
hotline@saitama-city-pta.jp

市P協 ホームページ
http://www.saitama-city-pta.jp

